

# CRP-RH21-06-W(Nynhan) CRP-RH21-06-W(LH)

## 工业机器人焊接用途

### 功能特点

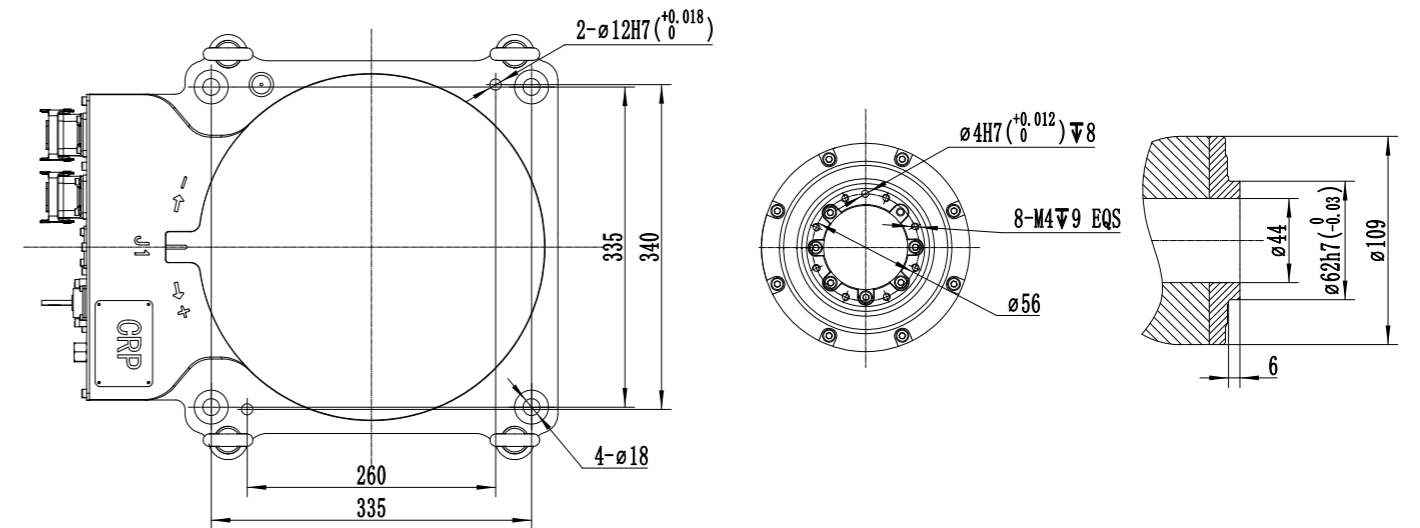
- 使用高速电机, 并做软件优化, 整体节拍比上一代快20%。
- 更轻量化, 小臂尺寸更小, 可达性更好。
- 高防护: J1、J2轴加装防尘罩, 同时使用全包围焊枪。
- J4、J6轴中空结构, 可使用中空焊枪。
- 内置用户线、气管、焊接电缆, 通体流畅, 外观整洁。

### 本体技术指标

型号	CRP-RH21-06-W(Nynhan)/CRP-RH21-06-W(LH)	
手臂形式	垂直多关节	
动作自由度	6轴	
最大负载	6kg	
最大覆盖范围	2093mm	
运动范围	J1	正装/倒装-168°~168°, 侧装-30°~30°
	J2	-50°~170°
	J3	-78°~150°
	J4	-190°~190°
	J5	-110°~130°
	J6	-190°~190°
最大速度	J1	180°/S
	J2	180°/S
	J3	205°/S
	J4	430°/S
	J5	430°/S
	J6	630°/S
容许力矩	J4	10N.m
	J5	10N.m
	J6	3N.m
容许惯性力矩	J4	0.25kg.m <sup>2</sup>
	J5	0.25kg.m <sup>2</sup>
	J6	0.05kg.m <sup>2</sup>
重复定位精度	±0.08mm	
本体重量	260kg	
安装方式	正装、倒装、侧装	
本体接口	预留IO	16Pin
	预留气管	2*φ8mm
安装环境	环境温度	0~45°C
	相对湿度	20%~80%RH(无结露)
	振动	0.5G以下
	其他	机器人安装地必须远离: 易燃、腐蚀性液体/气体、电气干扰源
IP等级	IP56	
特点	结构紧凑、高速度、高精度、高扩展性、易操作	
应用场合	焊接	
标配电柜	G9/G9A电柜	



安装接口图



底座安装尺寸

法兰安装尺寸

运动范围图

